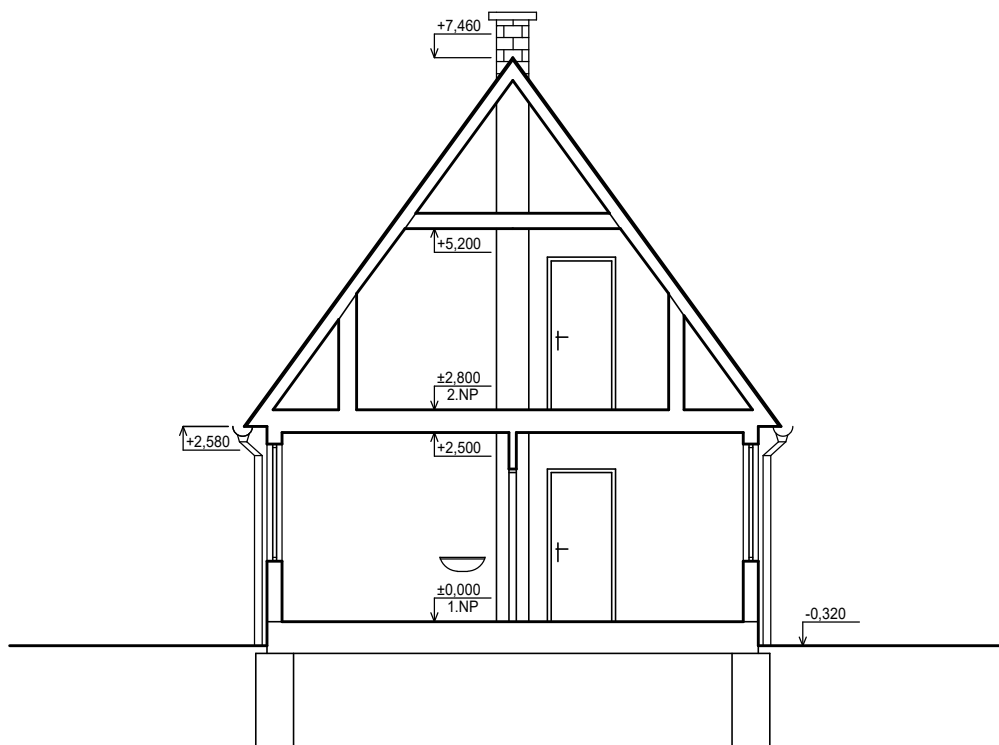


ŘEZ A-A'



±0,000 = 286,57 m n. m. Bpv

OBJEDNATEL :

KRÁLOVÉHRADECKÝ KRAJ
PIVOVARSKÉ NÁMĚSTÍ 1245
500 03 HRADEC KRÁLOVÉ

KRÁLOVÉHRADECKÝ
KRAJ



VEDOUcí PROJEKTANT ING. ONDŘEJ FABIÁN

ZODP. PROJEKTANT ING. ONDŘEJ FABIÁN

VYPRACOVAL ROBIN TOPIARZ

KONTROLOVAL ING. ONDŘEJ FABIÁN

KRAJ : KRÁLOVÉHRADECKÝ

STAV. ÚŘAD : JIČÍN

NÁZEV AKCE :

OBLASTNÍ NEMOCNICE JIČÍN
PAVILON PSYCHIATRIE

NÁZEV PŘÍLOHY :

ŘEZ A-A'

KANIA

KANIA a.s., Špálova 80/9, 702 00 Ostrava
tel : 596 243 487
e-mail : info@kania-ostrava.cz

STUPEŇ

DBP

DATUM

11/2023

FORMÁT/POČET STR.

A4/1

MĚŘÍTKO

1:100

Č. ZAK.

23026

SOUBOR

DWG

ČÍSLO

SOUPRAVY

Č. PŘÍLOHY :

23026-DBP-D-SO 04-03